

stav	návrh	urbanistická koncepce (plochy s rozdílným využitím)
		plochy smíšené obytné - areál panského dvora (Spd)
		plochy smíšené obytné - venkovské (SV)
		plochy bydlení - rodinné domy venkovské (BV)
		plochy bydlení - bytové domy (BH)
		plochy občanského vybavení - veřejná infrastruktura (OV)
		plochy občanského vybavení - komerční zařízení malá a střední (OM)
		plochy občanského vybavení - sport a rekreace (OS)
		plochy rekreace - rodinná rekreace (RI)
		plochy specifické (X)
		plochy výroby a skladování - zemědělská výroba (VZ)
		plochy výroby a skladování - drobná a řemeslná výroba (VD)
		plochy technické infrastruktury (TI)
		plochy veřejných prostranství (PV)
		plochy veřejných prostranství - veřejná zeleň (ZV)
		plochy dopravní infrastruktury - silnice (DS)
		plochy dopravní infrastruktury - místní a přístupové komunikace (DS1)
		plochy technických zařízení infrastruktury PC Jince - komunikace (DS1x)
		plochy rekreace se specifickým využitím - krajina - motokrosový areál (NRm)
		plochy přírodní (NP)
		plochy přírodní specifické (NPx)
		plochy lesní (NL)
		plochy lesní specifické (NLx)
		plochy smíšené - přírodní a lesní zeleň (NSpl)
		plochy smíšené - přírodní a lesní zeleň specifická (NSplx)
		plochy smíšené nezastavěného území - přírodní krajinná zeleň (NSp)
		plochy smíšené nezastav. území - přírodní krajinná zeleň specifická (NSpx)
		plochy zemědělské (NZ)
		plochy zemědělské - nivy (NZ1)
		plochy zemědělské - zahrady a sady, záhumenky (NZ2)
		plochy zemědělské - louky a pastviny (NZ3)
		plochy vodní a vodohospodářské (W)
		plochy vodní a vodohospodářské specifické (Wx)
stav	návrh	koncepce dopravní infrastruktury
		navržené místní komunikace (VD)
		cyklotrasy, cyklostezky
		turistické trasy
stav	návrh	koncepce technické infrastruktury
		propojovací STL plynovodní řad Hořovice - Podluhy
		vodovod pro veřejnou potřebu (přívaděcí a zásobovací řady)
		obnova příkopu
stav	návrh	koncepce uspořádání krajiny - ÚSES a ochrana přírody, rekreace
		regionální biokoridor (RBK) - trasa dle ZÚR SK
		regionální biokoridor (RBK), funkční
		lokální biocentrum (LBC), funkční
		lokální biokoridor (LBK), funkční
		interakční prvek (IP), funkční
		Trojmezí - významné nástupní místo do CHKO Brdy

LIMITY VYUŽITÍ ÚZEMÍ (VYPLYVAJÍCÍCH Z PRÁVNÍCH PŘEDPISŮ A SPRÁVNÍCH ROZHODNUTÍ) A DALŠÍ OMEZENÍ VE VYUŽITÍ ÚZEMÍ

ochrana přírody a krajiny	
	hranice CHKO Brdy
	Evropsky významná lokalita - Natura 2000
	CHKO Brdy - II. zóna
	pamětný strom
	ochrana lesa
	hranice 50 m od okraje lesa
	ochrana podzemních a povrchových vod
	neevidovaná vodoteč
	vodní zdroj, studánky
	Pozn.1: Celé zájmové území je součástí CHOPAV Brdy.
	Pozn.2: Provozní pásmo pro údržbu vodního toku není vyznačeno
	ochrana nerostných surovin, důsledky těžby
	poddolované území - plocha hlavní důlní díla
	ochrana staveb
	hranice pásma hygienické ochrany (min. vzdálenost od obytných staveb)
	ochrana kulturního bohatství (viz. odkazy)
	archeologická naleziště
	stavby architektonicky hodnotné
	pomníky, kříže
	ochrana dopravní infrastruktury
	hranice zájmového území letiště Tlustice
	autobusová zastávka
	silnice III. třídy
	Ochranné pásmo silnice II. a III. třídy
	účelové komunikace v krajině
	ochrana technické infrastruktury
	OP vodárenských zařízení
	vodovod pro veřejnou potřebu (přívaděcí a zásobovací řady)
	vodojem, úprava vody
	stoková síť veřejné kanalizace (extravilán)
	čistírna odpadních vod, čerpací stanice
	trafo stanice
	nadzemní vedení elektro VN 22 kV
	OP nadzemního vedení elektro VVN, VN a trafo stanice
	podzemní telekomunikační vedení (extravilán)
	investice do půdy (odvodnění)
	zájmy obrany státu
	Posádkové cvičiště Jince
	ochranné pásmo Posádkového cvičiště Jince
	zájmové území důležité pro obranu státu
	letecký koridor LKR – 5 Jince
	letecký koridor LK TSA 5 BRDY (výškové omezení 0-3000m)
	zájmové území MO pro podpovrchové stavby, komunikační vedení

základní členění území

	hranice řešeného území (Obec Podluhy, okres Beroun, Středočeský kraj)
	ZASTAVĚNÉ ÚZEMÍ stanovené k datu 16.10.2018
	zastavitelné plochy (Z)
	plochy územní rezervy (R)

ÚZEMNĚ SPRÁVNÍ ČLENĚNÍ

	hranice katastrálního území navazujících obcí
	hranice okresu (Beroun - Píibram)
	ODKAZY

KULTURNÍ HODNOTY:

Podluhy:
 Kaple sv. Floriána na návsi
 Další hodnotné a hmotově tradiční stavby:
 Podluhy čp. 2 - Stodola na západní straně návsi
 Podluhy čp. 20 - Stodola na J straně jádra
 Podluhy čp. 23 - Stodola na jižní straně jádra
 Podluhy čp. 30 - Usedlost na V straně návsi
 Podluhy čp. 31 - Stodola na V straně návsi
 Podluhy čp. 88 - Usedlost na severní straně návsi
 Hodnotný urbanistický celek je areál původního panského dvora - Podluhy čp. 33 a stodoly bez č.p.
 2x pamětní kovový kříž (na návsi a na křižovatce cest naproti domu č.p. 102
 pomník padlým v 1. sv. válce na návsi.
 Hrachoviště:
 stodola původního č.p.4, křížek, studna, kámen/pomník, připomínající násilné pterušenou historii obce (1331 - 1952).

ODKAZY - STÁVAJÍCÍ OBČANSKÁ VYBAVENOST:

A - Obecní úřad, místní knihovna; B - Mateřská škola; C - kaple sv. Floriána; D - Jednota Hořovice (COOP), E - sportovní areál Tělovýchovné jednoty Sparta Podluhy .

ODKAZY - AREÁLY SLOUŽÍCÍ PŘEVÁŽNĚ PRO HOSPODAŘENÍ, VÝROBU A SKLADOVÁNÍ :

1 - Areál firmy Lhoták s.r.o. - kovovýroba; 2 - zemědělský areál společnosti Agrona Rpety; 3 - velký hospodářský - panský dvůr s dochovanými/původními objekty převážně zemědělského využití; 4 - areál firmy Aquafor - výroba krmení pro akvarijní ryby.

Záznam o účinnosti

správní orgán vydávající územní plán	<i>zastupitelstvo obce Podluhy</i> označení správního orgánu
	<i>číslo veřejné vyhlášky</i>
	<i>datum nabytí účinnosti</i>
pořizovatel	<i>Městský úřad Hořovice - odbor výstavby a životního prostředí</i>
oprávněná úřední osoba pořizovatele	<i>Ing. Jilka Valečková</i> jméno a příjmení <i>samostatný odborný referent</i> funkce
	<i>razítko a podpis</i>

projektant:
 Ing. arch. Michaela Štádlarová
 spolupráce:
 Ing. Milena Morávková
 atelier:
 Na Mičánce 2717/2g
 160 00 Praha 6

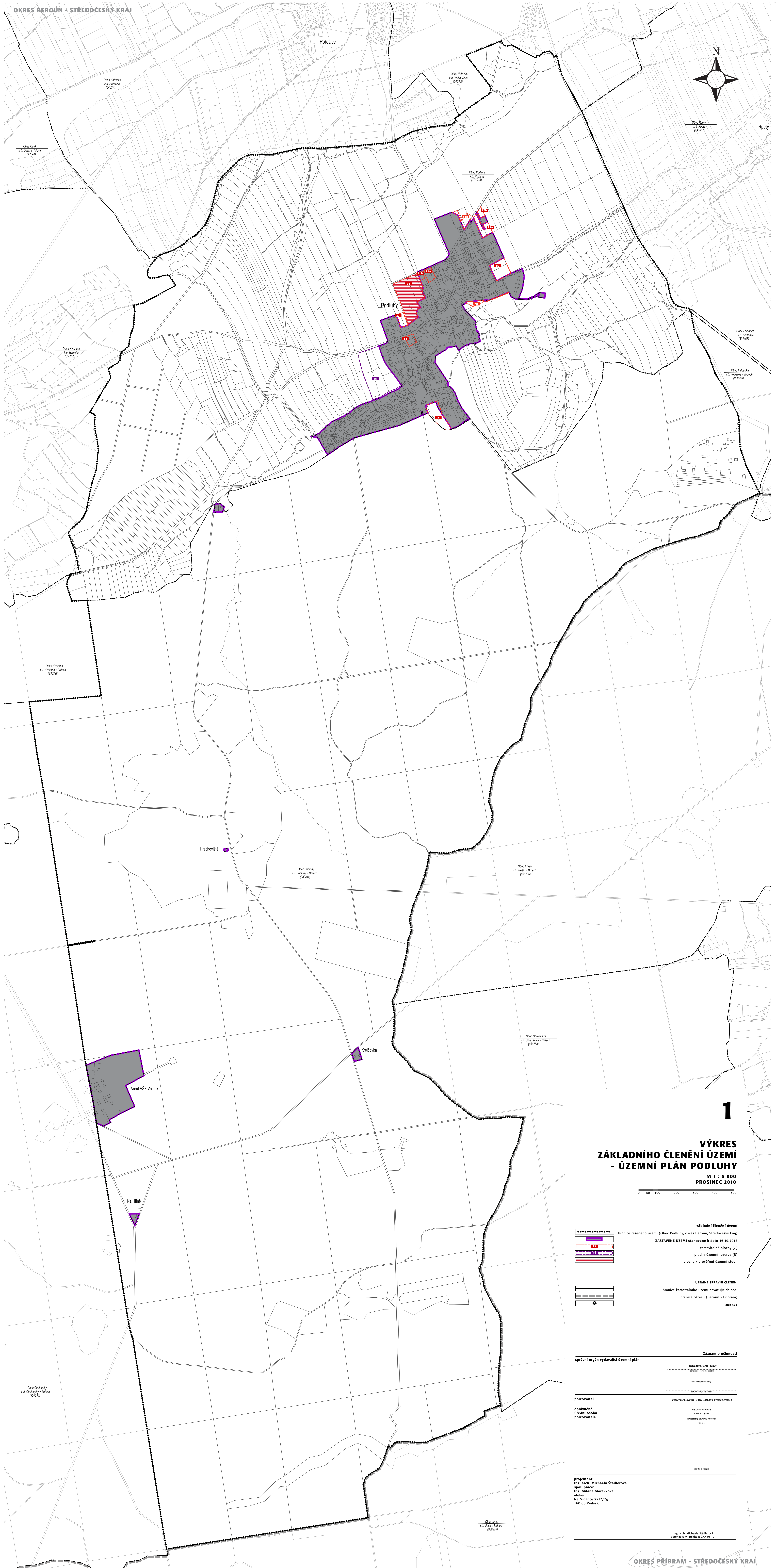
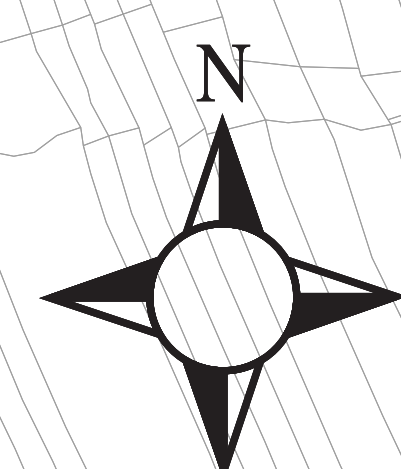
Ing. arch. Michaela Štádlarová
 autorizovaný architekt ČKA 03 121

4

KOORDINAČNÍ VÝKRES - ODŮVODNĚNÍ ÚZEMNÍHO PLÁNU PODLUHY

M 1 : 5 000
 PROSINEC 2018

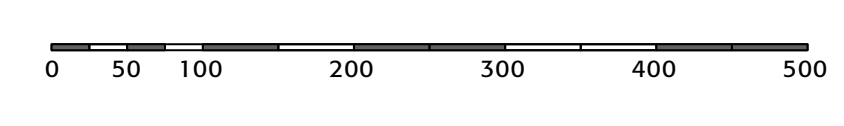
0 50 100 200 300 400 500



1

VÝKRES ZÁKLADNÍHO ČLENĚNÍ ÚZEMÍ - ÚZEMNÍ PLÁN PODLUHY

M 1 : 5 000
PROSINEC 2018



- ZÁKLADNÍ ČLENĚNÍ ÚZEMÍ**
hranice řešeného území (Obec Podluhy, okres Beroun, Středočeský kraj)
- ZASTAVĚNÉ ÚZEMÍ stanovené k datu 16.10.2018**
- zastavitelné plochy (Z)
 - plochy územní rezervy (R)
 - plochy k provedení územní studie
- ÚZEMNĚ SPRÁVNÍ ČLENĚNÍ**
hranice katastrálního území navazujících obcí
hranice okresu (Beroun - Příbram)
- ODKAZY**

základní údaje
správní orgán vydávající územní plán

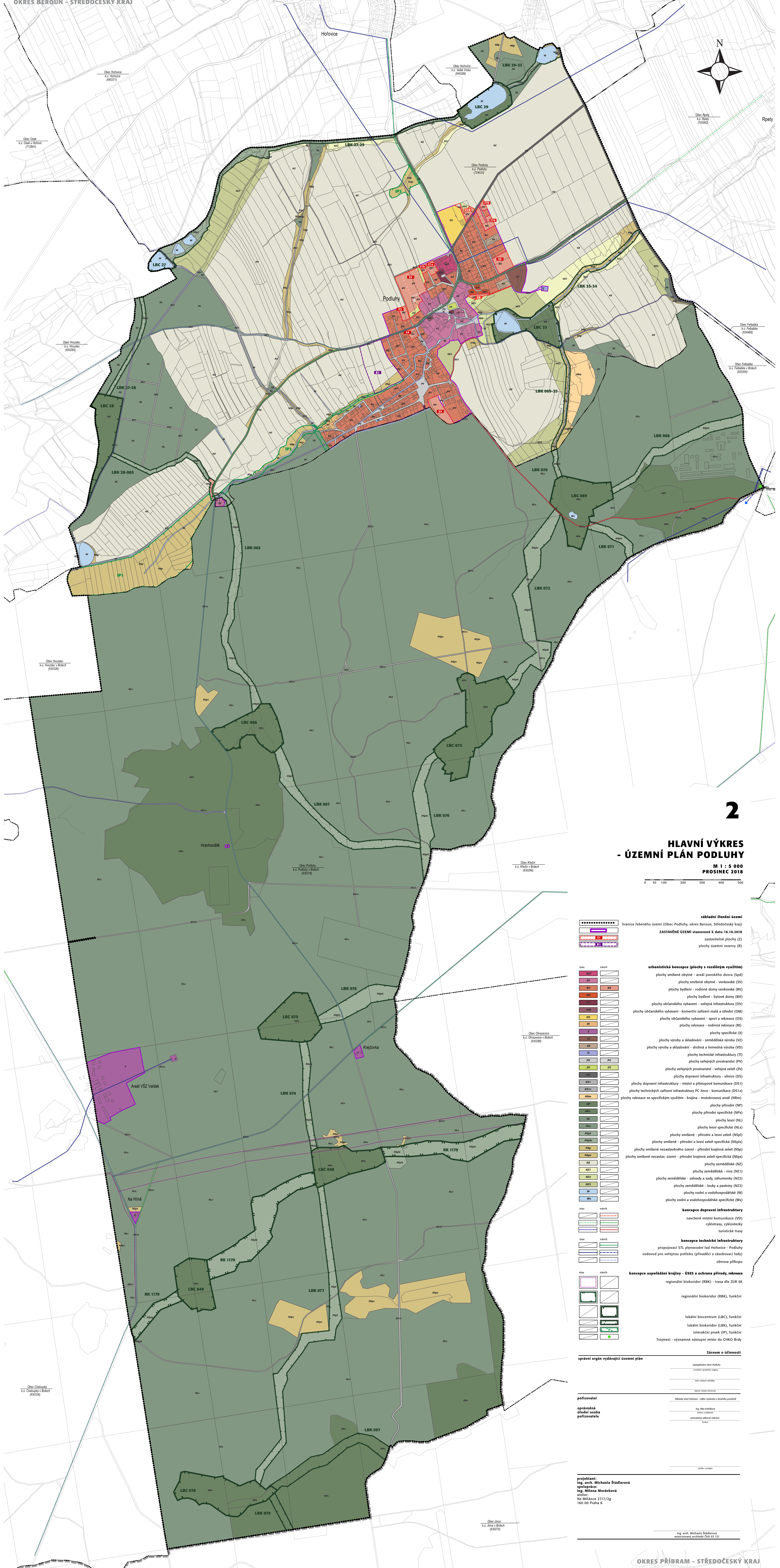
obecní úřad Podluhy
starosta Luboš Trnava
ředitel územního úřadu

přílohy
Měřítko územního plánu
územní studie

Ing. arch. Michaela Štádlarová
Ing. arch. Miroslava Morávková
Na Mláčce 2217/2g
160 00 Praha 6

projektant:
Ing. arch. Michaela Štádlarová
spolupráce:
Ing. arch. Miroslava Morávková
atelier:
Na Mláčce 2217/2g
160 00 Praha 6

Ing. arch. Michaela Štádlarová
autorská práva
architektonický úřad



2

HLAVNÍ VÝKRES - ÚZEMNÍ PLÁN PODLUHY

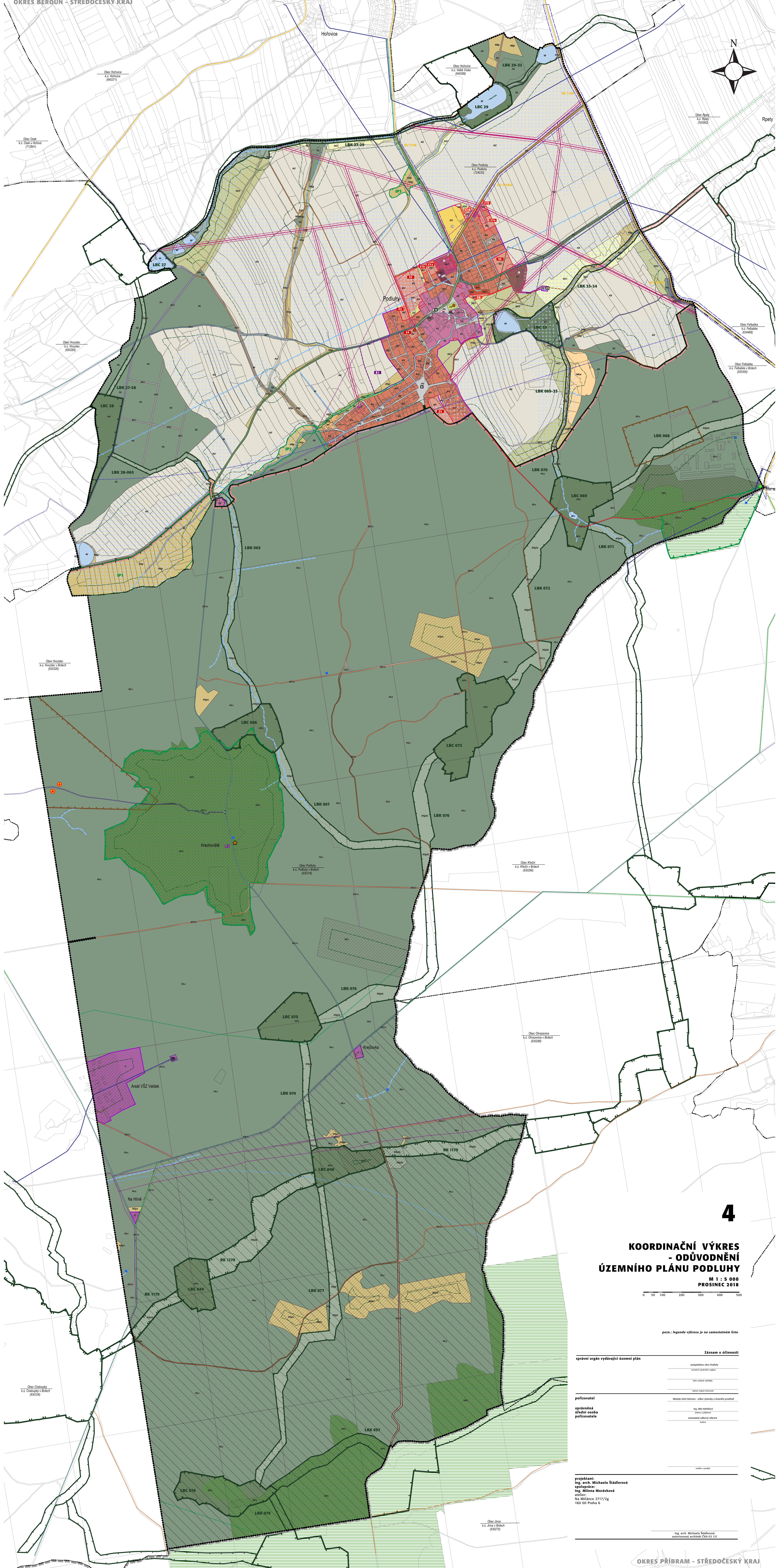
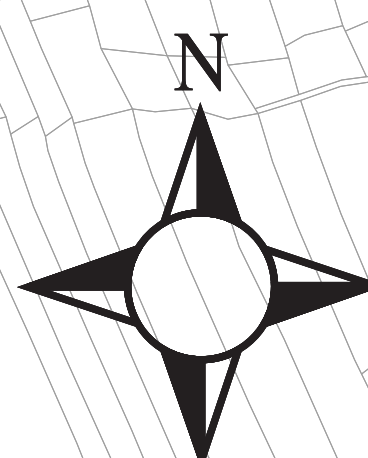
M 1 : 5 000
PROSINEC 2018



- základní členění území**
- hranice řešeného území (Obec Podluhy, okres Beroun, Středočeský kraj)
 - ZASTAVĚNÉ ÚZEMÍ stanovené k datu 16.10.2018
 - zastavitelné plochy (Z)
 - plochy územní rezervy (R)
- urbanistická koncepce (plochy s rozdílným využitím)**
- SpD plochy smíšené obytné - areál panského dvora
 - SV plochy smíšené obytné - venkovské
 - BV plochy bydlení - rodinné domy venkovské
 - BH plochy bydlení - bytové domy
 - OV plochy občanského vybavení - veřejná infrastruktura
 - OM plochy občanského vybavení - komerční zařízení malá a střední
 - OS plochy občanského vybavení - sport a rekreace
 - OR plochy rekreace - rodinná rekreace
 - X plochy specifická
 - VZ plochy výroby a skladování - zemědělská výroba
 - VD plochy výroby a skladování - drobná a řemeslná výroba
 - TI plochy technické infrastruktury
 - PV plochy veřejných prostranství
 - ZV plochy veřejných prostranství - veřejná zeleň
 - DS plochy dopravní infrastruktury - silnice
 - DS1 plochy dopravní infrastruktury - místní a přístupové komunikace
 - DS1x plochy technických zařízení infrastruktury PC jiná - komunikace
 - NMx plochy rekreace se specifickým využitím - krajina - motokárový areál
 - NP plochy přírodní
 - NPA plochy přírodní specifické
 - NL plochy lesní
 - NLA plochy lesní specifické
 - NSp plochy smíšené - přírodní a lesní zeleň
 - NSpL plochy smíšené - přírodní a lesní zeleň specifická
 - NSpZ plochy smíšené nezastavěného území - přírodní krajinná zeleň
 - NSpN plochy smíšené nezastav. území - přírodní krajinná zeleň specifická
 - NZ plochy zemědělské
 - NZ1 plochy zemědělské - nívy
 - NZ2 plochy zemědělské - zahrady a sady, záhumenky
 - NZ3 plochy zemědělské - louky a pastviny
 - W plochy vodní a vodohospodářské
 - Wx plochy vodní a vodohospodářské specifické
- koncepce dopravní infrastruktury**
- navržené místní komunikace
 - cyklotrasy, cyklostezky
 - turistické trasy
- koncepce technické infrastruktury**
- propojovací STL plynovodní řad Hořovice - Podluhy
 - vodovod pro veřejnou potřebu (přivádění a zásobovací řady)
 - obnova příkopů
- koncepce uspořádání krajiny - ÚSES a ochrana přírody, rekreace**
- regionální biokoridor (RBK) - trasa dle ŽÚR SK
 - regionální biokoridor (RBK), funkční
 - lokální biocentrum (LBC), funkční
 - lokální biokoridor (LBK), funkční
 - interakční prvek (IP), funkční
 - Trojmezí - významné nástupní místo do CHKO Brdy
- Záznam o účelnosti**
- správní orgán vydávající územní plán**
- pořizovatel**
- oprávněná úřední osoba pořizovatele**

projektant:
Ing. arch. Michaela Štádlrová
spolupráce:
Ing. Milena Morávková
atelier:
Na Milánce 2317/2g
160 00 Praha 6

Ing. arch. Michaela Štádlrová
autorský návrh architekta ČKA 05 121



4

KOORDINAČNÍ VÝKRES - ODŮVODNĚNÍ ÚZEMNÍHO PLÁNU PODLUHY

M 1 : 5 000
PROSINEC 2018



pozn.: legenda výkresu je na samostatném listu

Záznam o účinnosti	
správní orgán vydávající územní plán	podatelství obce Podluhy územní úpravní úřad
pořizovatel	Ing. arch. Michaela Stádlkové Ing. Milena Morávková
oprávněná úřední osoba pořizovatele	Ing. arch. Michaela Stádlkové Ing. Milena Morávková
projektant	Ing. arch. Michaela Stádlkové Ing. Milena Morávková
spolupráce	Ing. arch. Michaela Stádlkové Ing. Milena Morávková
oprávněná úřední osoba pořizovatele	Ing. arch. Michaela Stádlkové Ing. Milena Morávková

projektant:
Ing. arch. Michaela Stádlkové
spolupráce:
Ing. Milena Morávková
adresa:
Na Mláčence 2317/2g
160 00 Praha 6

Ing. arch. Michaela Stádlkové
autorský architektní CCA 05 121

ŠIRŠÍ VZTAHY (ZÚR STŘEDOČESKÉHO KRAJE)

ÚZEMNÍ PLÁN PODLUHY

M 1 : 50 000
PROSINEC 2018

hranice řešeného území (Obec Podluhy, okres Beroun, Středočeský kraj)

ZÁKLADNÍ INFORMACE O ÚZEMÍ

- hranice kraje
- hranice správního obvodu ORP
- hranice správního obvodu POU
- hranice obce
- vojenského újezdu Brdy
- les
- vodní plochy a toky

DOPRAVNÍ INFRASTRUKTURA

- dálnice, rychlostní silnice a ostatní vícepruhové silnice
- dvoupruhové silnice I.třidy
- silnice II.třidy
- silnice III.třidy
- mimoúrovňové křižovatky (MÚK)
- hlavní cyklotrasy
- železniční tratě tranzitní
- železniční tratě celostátní
- železniční tratě regionální
- tunelové úseky železničních tratí
- železniční stanice a zastávky
- letišť mezinárodní veřejná
- letišť mezinárodní neveřejná
- letišť vnitrostátní veřejná
- letišť vnitrostátní neveřejná
- ochranná pásma letišť s výškovým omezením staveb
- vzletové a přistávací dráhy letišť
- vodní cesty
- významné přístavy
- významné plavební komory

ROZVOJOVÉ OBLASTI A OSY

- chráněná oblast přirozené akumulace vod
- vrtý a prameny CHMU a jejich ochranná pásma
- ochranná pásma vodních zdrojů I. a II. stupně
- OP II. stupně přírodních léčivých zdrojů lázeňských míst Poděbrady a Sadská
- vnitřní území lázeňských míst
- stanovená záplavová území

OCHRANA PŘÍRODY A KRAJINY

- chráněná krajinná oblast - CHKO
- maloplošná zvláště chráněná území (pod 10 ha znázorněna jen bodem)
- přírodní parky
- mezinárodně registrované mokřady
- evropsky významné lokality
- ptačí oblasti
- geopark UNESCO Český ráj
- biostérická rezervace UNESCO Klivoklátsko
- hranice ochranného pásma nadregionálního biokoridoru

VEŘEJNĚ PROSPĚŠNÁ OPATŘENÍ

- nadregionální ÚSES
- regionální ÚSES

ÚZEMNÍ REZERVY

- silniční stavby
- železnice
- vedení elektrické energie
- rozvodny
- vybrané lokality pro akumulaci povrchových vod

SPECIFICKÉ OBLASTI

- specifická oblast krajské úrovně

VEŘEJNĚ PROSPĚŠNÉ STAVBY

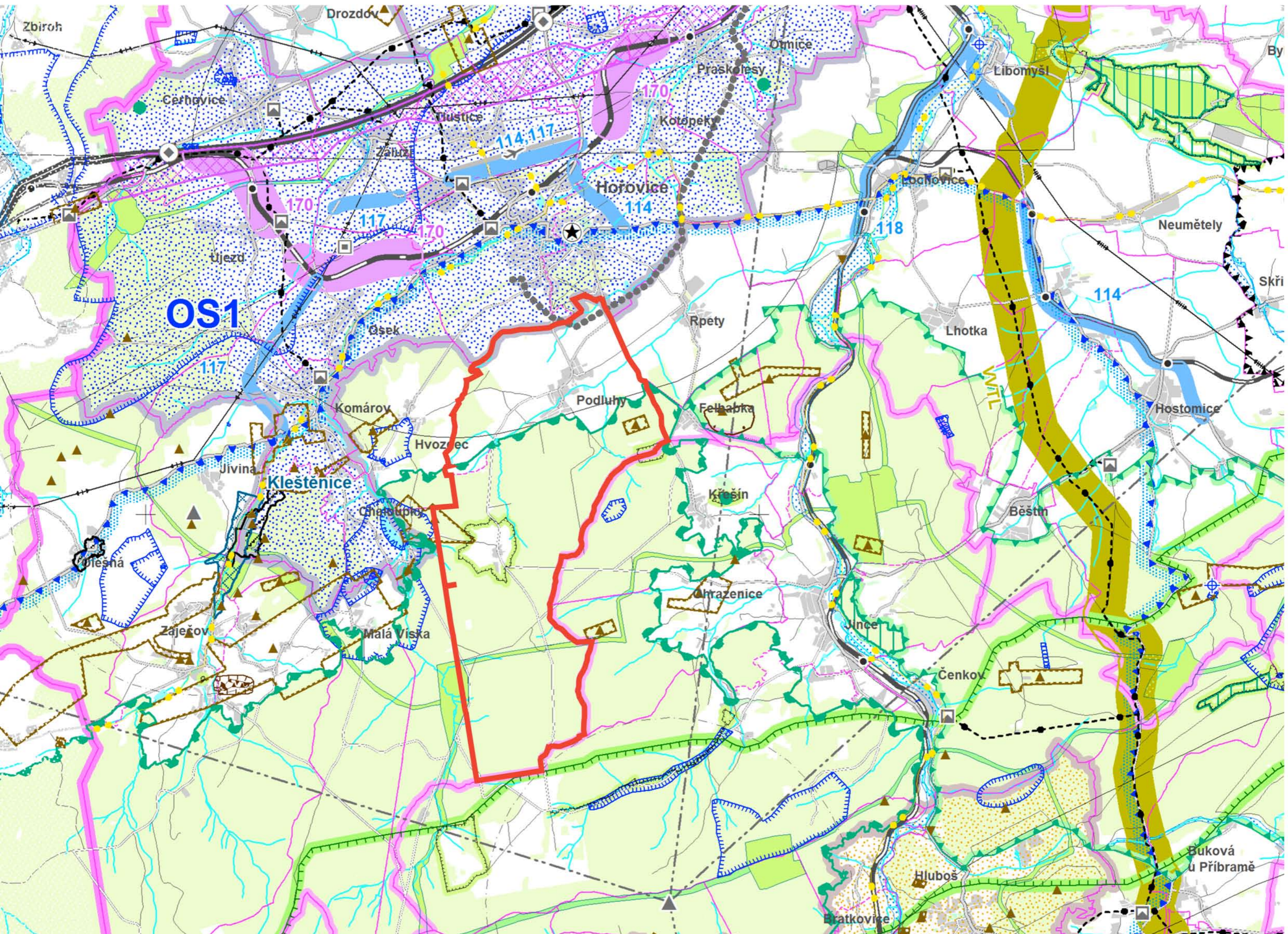
- silniční stavby
- mimoúrovňové křižovatky
- letišť
- železnice
- elektrická vedení
- rozvodny
- plynovody
- regulační stanice
- dálkovody
- vodovody
- vodojemy
- stavby protipovodňové ochrany a úpravy toků

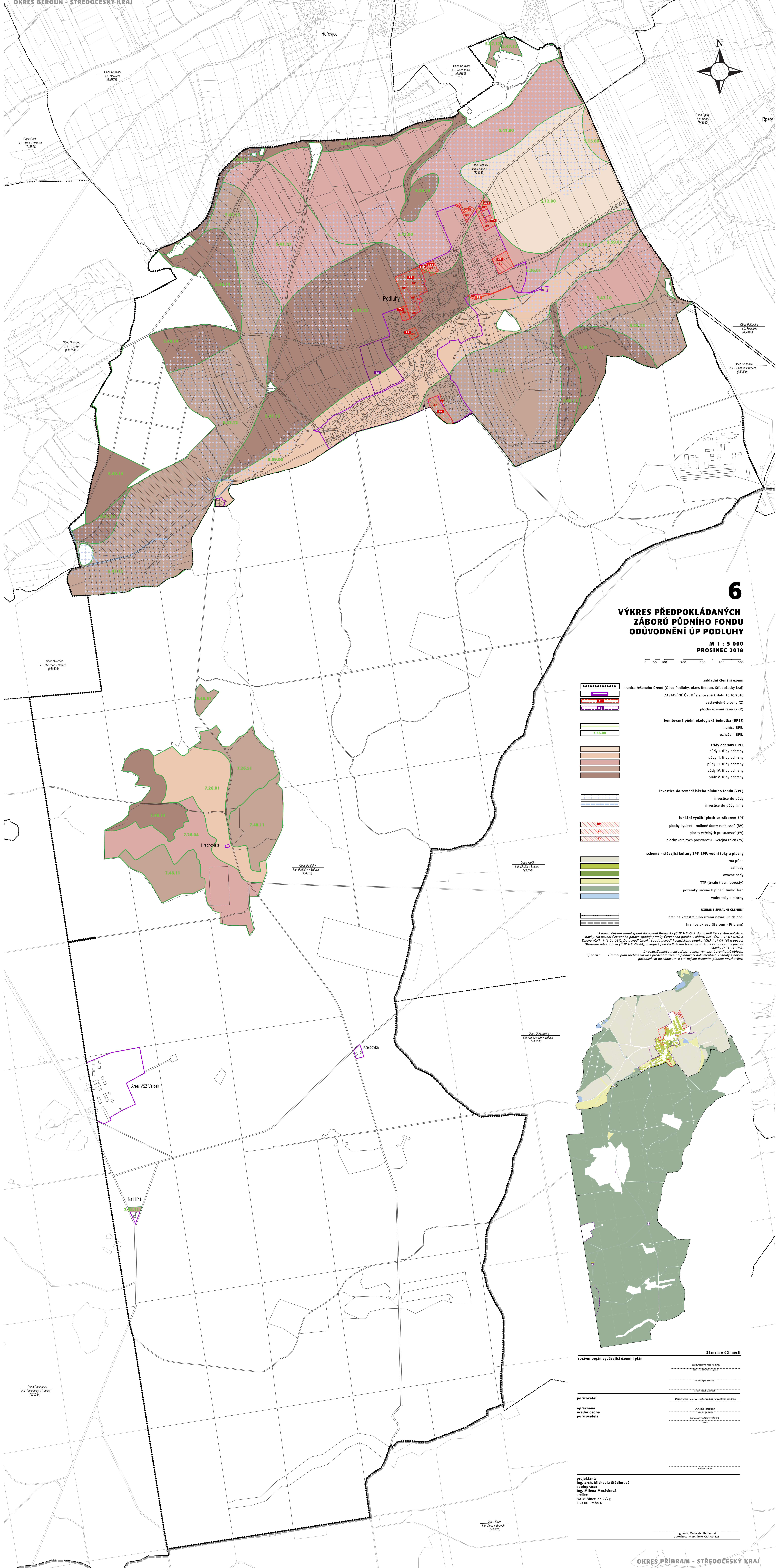
TECHNICKÁ INFRASTRUKTURA

- nadzemní vedení 400 kV
- nadzemní vedení 220 kV
- nadzemní vedení 110 kV
- označení vedení ke zrušení
- rozvodny 400 kV
- rozvodny 220 kV
- rozvodny 110 kV
- významné tepelné elektrárny
- významné vodní elektrárny
- plynovody VVTL
- plynovody VTL
- regulační stanice VVTL
- regulační stanice VTL
- kompresní stanice
- zásobníky plynu
- ropovody a produktovody
- dálkové teplovody
- pátevní kabelové spoje Českých Radiokomunikací
- významné radioreleové paprsky
- významné radioreleové stanice a jejich ochranná pásma
- dálkové přívaděče pitné vody
- významná ochranná a bezpečnostní pásma stávající technické infrastruktury

NEROSTNÉ SUROVINY

- dobyvací prostory
- chráněná ložisková území
- výhradní ložiska (bilancovaná)
- schválené prognózní zdroje
- poddolovaná území (malá území znázorněna jen bodem)
- aktivní sesuvná území (malá území znázorněna jen bodem)

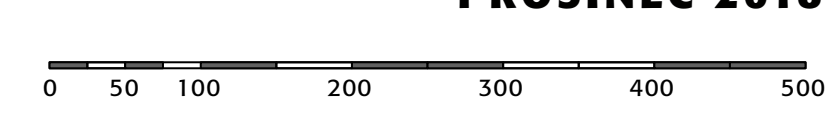




6

VÝKRES PŘEDPOKLÁDANÝCH ZÁBORŮ PŮDNIHO FUNDU ODVODNĚNÍ ÚP PODLUHY

M 1 : 5 000
PROSINEC 2018

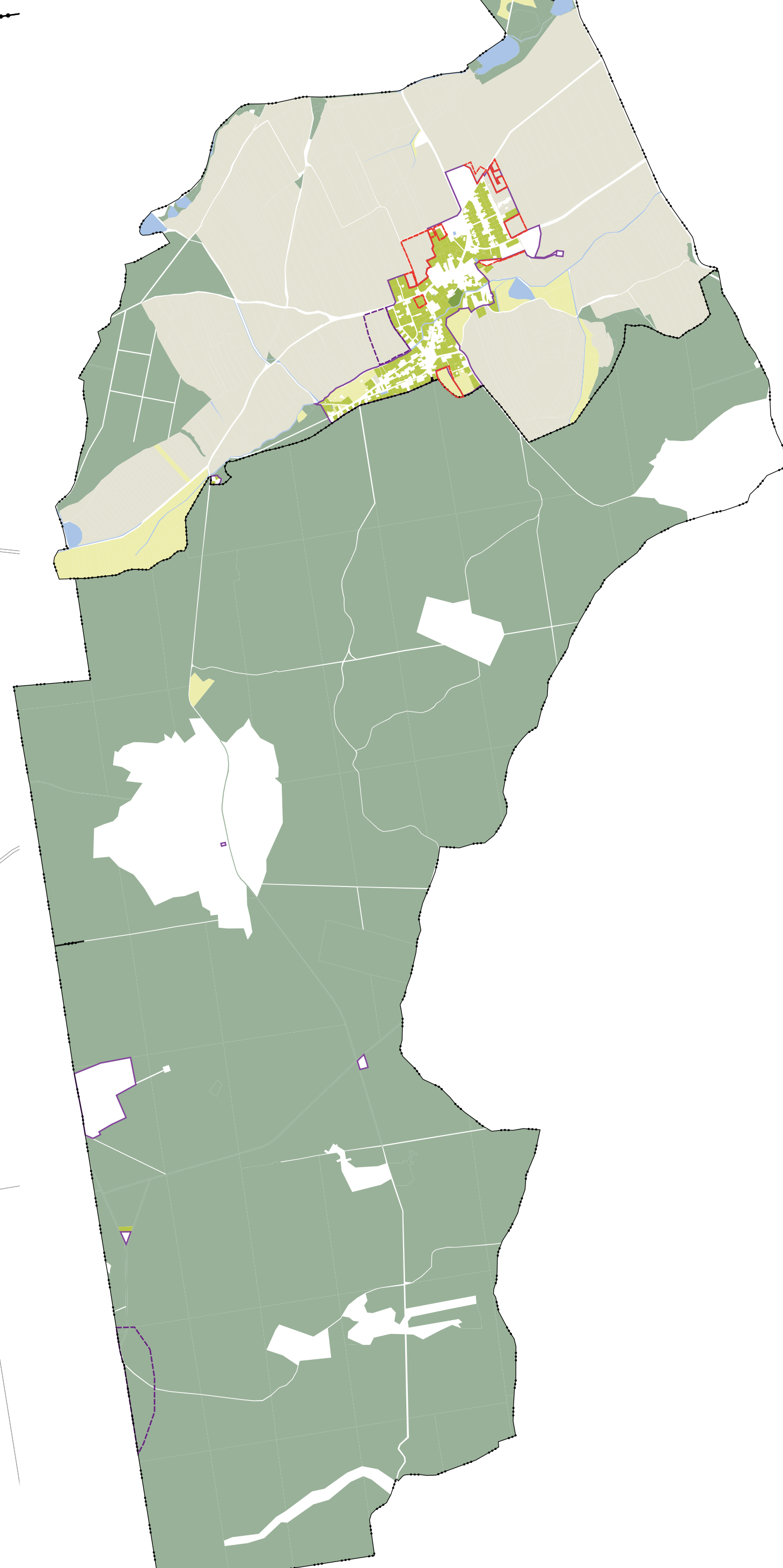


- ZÁKLADNÍ ČLENĚNÍ ÚZEMÍ**
hranice řešeného území (Obec Podluhy, okres Beroun, Středočeský kraj)
- ZASTAVĚNÉ ÚZEMÍ** stanovené k datu 16.10.2018
zastavěné plochy (Z)
plochy územní rezervy (R)
- bonitovaná půdní ekologická jednotka (BPEJ)**
hranice BPEJ
označení BPEJ
- třídy ochrany BPEJ**
půdy I. třídy ochrany
půdy II. třídy ochrany
půdy III. třídy ochrany
půdy IV. třídy ochrany
půdy V. třídy ochrany
- investice do zemědělského půdního fondu (ZPF)**
investice do půdy
investice do půdy_line
- funkční využití ploch se záborom ZPF**
plochy bydlení - rodinné domy venkovské (BV)
plochy veřejných prostranství (PV)
plochy veřejných prostranství - veřejná zeleň (VZ)
- schema - stávající kultury ZPF, LPF, vodní toky a plochy**
orná půda
zahrady
ovocné sady
TTP (trvalé travní porosty)
pozemky určené k plnění funkcí lesa
vodní toky a plochy
- ÚZEMNÍ SPRÁVNÍ ČLENĚNÍ**
hranice katastrálního území navazujících obcí
hranice okresu (Beroun - Příbram)

1) poz. - řešené území spadá do povodí Berounky (ČPÚP 1-11-04), do povodí Červeného potoka a Litavky. Do povodí Červeného potoka spadá příloha Červeného potoka v oblasti Bud (ČPÚP 1-11-04-026) a Žitavy (ČPÚP 1-11-04-031). Do povodí Litavky spadá povodí Podlužského potoka (ČPÚP 1-11-04-10) a povodí Ohrožického potoka (ČPÚP 1-11-04-14), včetně pod Podlužskou horou ve směru k Felbabce pod povodí Litavky (1-11-04-015).

2) poz. - záborové není záborové mezi výmencem zrušené oblasti.

3) pozn.: Územní plán přebírá rozvy a předchozí územní plánovací dokumentace. Souběžně s územním plánem je vypracován i územní plán rozvy a LPF nejpoziřším plánem rozvy.



Záznam o účinnosti

správní orgán vydávající územní plán

oblastní úřad Podluhy
oblastní úřad Příbram
oblastní úřad Beroun

pořizovatel

oblastní úřad Podluhy - odbor územní a územní plánování

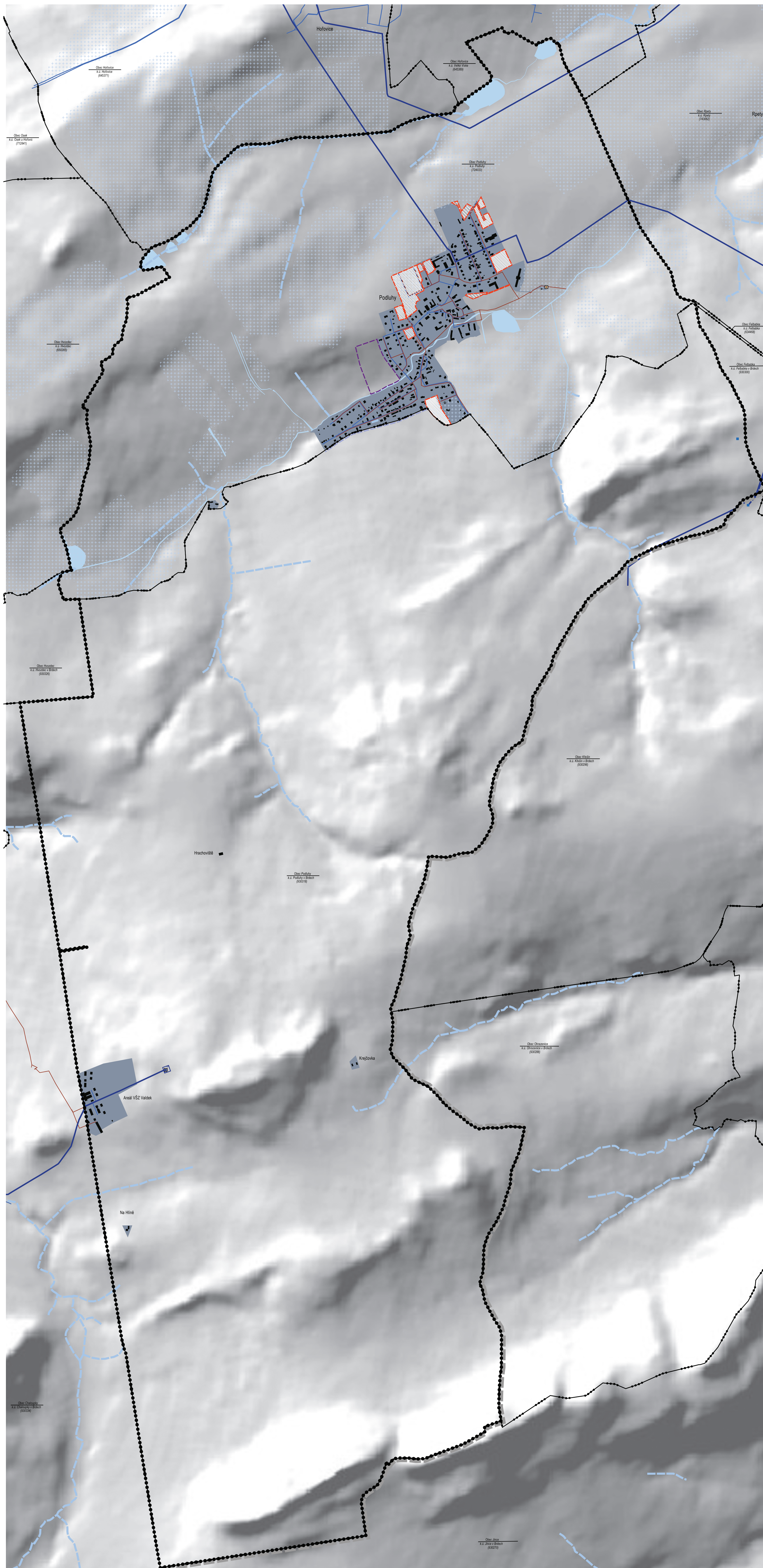
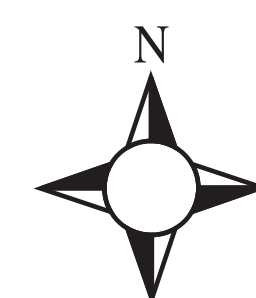
oprávněná úřední osoba pořizovatele

Ing. Jiřka Štěpánková
Ing. Milena Morávková
Ing. Miroslav Štěpán

projektant

Ing. arch. Michaela Štěpánková
spolupráce:
Ing. Milena Morávková
atelier:
Na Mláčce 2317/2g
160 00 Praha 6

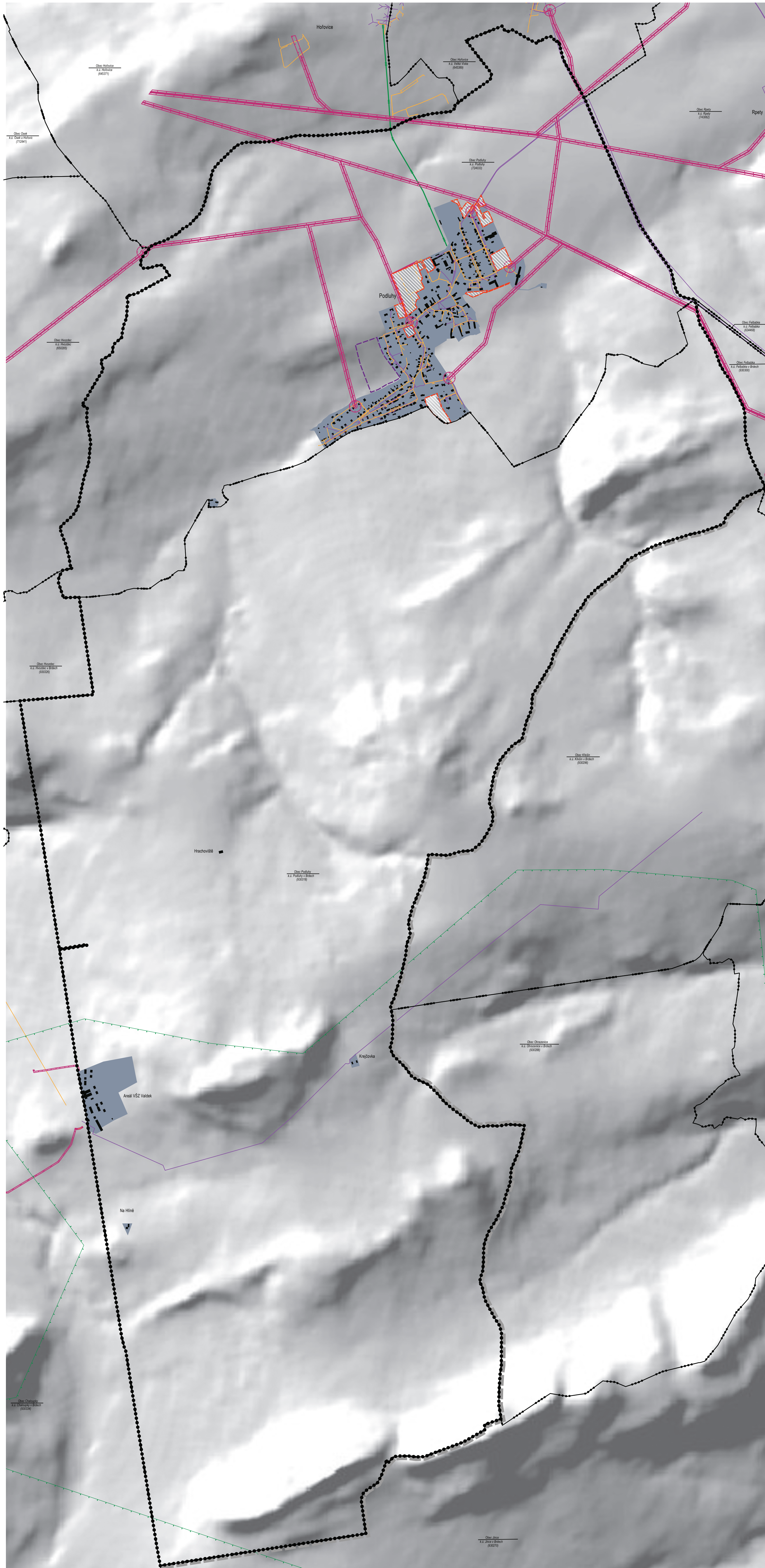
Ing. arch. Michaela Štěpánková
autorský návrh architekta ČKA 03 121



LEGENDA

	hranice řešeného území (Obec Podluhy, okres Beroun, Středočeský kraj)
	hranice katastrálního území navazujících obcí
	zastavěné území
	návrhové plochy
	zastavitelné plochy (Z)
	plochy územní rezervy (R)
	investice do půdy (meliorace)
	vodní zdroje, studánky
	neevidovaná vodoteč
	obnova příkopu (ochrana proti nátokům vod do intravilánu)
<i>Pozn.1: Provozní pásmo pro údržbu vodního toku není vyznačeno. Pozn.2: Celé záměrové území je součástí CHOPAV Brdy.</i>	
	vodovod pro veřejnou potřebu - přivaděč a zásobovací řady
	Podluhy - vodovodní síť
	ochranné pásmo vodárenských zařízení
	vodojem, úpravná vody
	stoková síť veřejné kanalizace
	čistírna odpadních vod, čerpací stanice

projektant:
Ing. arch. Michaela Štádlarová
spolupráce:
Ing. Milena Morávková
atelier:
Na Míčánce 2717/2g
160 00 Praha 6



LEGENDA

	hranice řešeného území (Obec Podluhy, okres Beroun, Středočeský kraj)
	hranice katastrálního území navazujících obcí
	zastavěné území
	návrhové plochy
	zastavitelné plochy (Z)
	plochy územní rezervy (R)
ochrana technické infrastruktury	
	trafostanice
	nadzemní vedení elektro VN 22 kV
	kabelové vedení NN
	OP nadzemního vedení elektro VN a trafostanice
	podzemní telekomunikační vedení
	zájmové území MO pro podpovrchové stavby, komunikační vedení
	propojovací STL plynovodní řad Hořovice - Podluhy

projektant:
Ing. arch. Michaela Štádlarová
spolupráce:
Ing. Milena Morávková
atelier:
Na Mláčce 2717/2g
160 00 Praha 6